



บริษัท บิ๊กเกสท์จอย จำกัด  
**BIGGEST JOY CO., LTD.**

เลขประจำตัวผู้เสียภาษี 0-1055-65084-38-4

ID โบนัสผูกนำเที่ยว : 11/10862

www.biggestjoy.com

25/22 Sukhumvit 93 Bang Chak, Phra Khanong, Bangkok 10260

@biggestJoy

Biggest Joy

091-698-5544



No.11/13488

# 6วัน 5คืน **เจ็ด**

## สีดรุณี ป่าเหม้งโกว จิวจ้ายโกว **บ**

เช็คอินธรรมชาติสุดปัง

**เดินทาง**

06 - 11 ค.ค. 69 37,900	26 - 31 ค.ค. 69 33,900	28 พ.ย. - 03 ธ.ค. 69 27,900	19 - 24 ธ.ค. 69 27,900
10 - 15 ค.ค. 69 35,900	29 ค.ค. - 03 พ.ย. 69 35,900	03 - 08 ธ.ค. 69 28,900	24 - 29 ธ.ค. 69 27,900
13 - 18 ค.ค. 69 33,900	01 - 06 พ.ย. 69 29,900	05 - 10 ธ.ค. 69 28,900	27 ธ.ค. 69 - 01 ม.ค. 70 30,900
16 - 21 ค.ค. 69 34,900	05 - 10 พ.ย. 69 29,900	07 - 12 ธ.ค. 69 27,900	30 ธ.ค. 69 - 04 ม.ค. 70 30,900
19 - 24 ค.ค. 69 33,900	10 - 15 พ.ย. 69 30,900	09 - 14 ธ.ค. 69 28,900	01 - 06 ม.ค. 70 29,900
22 - 27 ค.ค. 69 34,900	21 - 26 พ.ย. 69 28,900	15 - 20 ธ.ค. 69 27,900	

**ไฮไลท์**

เที่ยวครบ 3 อุทยานชื่อดังแห่งสวน  
 ชมวิวยอดเขาหิมะ ณ อุทยานภูเขาสีดรุณี (ชื่อภูเขาเมืองสาม)  
 อุทยานป่าเหม้งโกว เพลิดเพลินกับวิวทะเลสาบ ป่าสน และใบไม้เปลี่ยนสี  
 อุทยานจิวจ้ายโกว มรดกโลกทางธรรมชาติ น้ำใสสีฟ้าราวภาพวาด  
 สัมผัสประสบการณ์นั่งรถไฟความเร็วสูง



ภูเขาสีดรุณี



ทะเลสาบงา



แพนด้าปิ่นตึก IFS

## ราคาเริ่มต้น

# 27,900

2UTFU-TG002

THAI

ไม่ลงร้านช้อปปิ้ง

พักโรงแรม 4-5 ดาว

เมนูพิเศษ  
สุกี้ยี่มาล่าเสฉวน

2UTFU-TG002 เช็คอินธรรมชาติสุดปัง เจ็ดสีดรุณี-ป่าเหม้งโกว-จิวจ้ายโกว 6วัน 5คืน \*ไม่ลงร้านช้อปปิ้ง\* โดยสายการบิน Thai Airways (TG)

15.05.2569

## เช็किनธรรมชาติสุดปัง เจิงตู-สี่ครุณี-ปี้เฟิงโกว-จิวจ้ายโกว 6วัน 5คืน \*ไม่ลงร้านช้อปปิ้ง\* โดยสายการบิน Thai Airways (TG)

วัน	โปรแกรมเดินทาง	เช้า	เที่ยง	ค่ำ	โรงแรมที่พัก
1	กรุงเทพฯ(สนามบินสุวรรณภูมิ) (TG618: 10.15-14.25) – เมืองเจิงตู – เมืองตูเจียงเอี้ยน – สะพานหนานเฉียว – ชมแสงสียามค่ำคืน Blue Tears		✈	🕒	VIENNA INTERNATIONAL HOTEL DUJIANGYAN ระดับ 4 ดาวมาตรฐานจีน หรือเทียบเท่า
2	เมืองตูเจียงเอี้ยน – ภูเขาสี่ครุณี – หุบเขาซวงเฉียวโกว ((รวมรถเวียนของอุทยาน))	🕒	🕒	🕒	VIENNA INTERNATIONAL HOTEL DUJIANGYAN ระดับ 4 ดาวมาตรฐานจีน หรือเทียบเท่า
3	เมืองตูเจียงเอี้ยน – อุทยานปี้เฟิงโกว (รวมรถเวียนของอุทยาน)– เมืองชววจูซื่อ	🕒	🕒	🕒	VIENNA INTERNATIONAL HOTEL (HUANGLONG JIUZHAI HIGH-SPEED RAILWAY STATION) ระดับ 4 ดาวมาตรฐานจีน หรือเทียบเท่า
4	เมืองชววจูซื่อ – จิวจ้ายโกว ((รวมรถเวียนของอุทยาน))	🕒	🕒	🕒	NEW JIUZHAI HOTEL ระดับ 4 ดาวมาตรฐานจีน หรือเทียบเท่า
5	จิวจ้ายโกว – นั่งรถไฟกลับเจิงตู – ถนนไท่กู่หลี่ – หมีแพนด้ายักษ์ป็นตึกIFS – ถนนคนเดินชุนซีตู้ เมนูพิเศษ!!! สุกี้หม่าล่าเสฉวน	🕒	🕒	🕒	FELTON GRAND CHENGDU HOTEL ระดับ 5 ดาวมาตรฐานจีน หรือเทียบเท่า
6	ถนนโบราณชอยกว้างชอยแคบ+POP MART – สนามบินเจิงตู (TG619: 15.55-18.00) – กรุงเทพฯ (สนามบินสุวรรณภูมิ)	🕒	🕒	✈	

กำหนดวันเดินทาง	ผู้ใหญ่/เด็ก พัก 2-3 ท่าน ท่านละ	ราคาทัวร์ (ไม่รวมตั๋วเครื่องบิน)	พักเดี่ยวเพิ่มท่านละ
6 – 11 ต.ค. 69	37,900.-	29,900.-	6,000.-
10 – 15 ต.ค. 69 วันนวมินทรมหาราช	35,900.-	27,900.-	6,000.-
13 – 18 ต.ค. 69	33,900.-	25,900.-	6,000.-
16 – 21 ต.ค. 69	34,900.-	26,900.-	6,000.-
19 – 24 ต.ค. 69	33,900.-	25,900.-	6,000.-



22 – 27 ต.ค. 69 วันปิยมหาราช	34,900.-	26,900.-	6,000.-
26 – 31 ต.ค. 69	33,900.-	25,900.-	6,000.-
29 ต.ค. – 3 พ.ย. 69	35,900.-	27,900.-	6,000.-
1 – 6 พ.ย. 69	29,900.-	21,900.-	6,000.-
5 – 10 พ.ย. 69	29,900.-	21,900.-	6,000.-
10 – 15 พ.ย. 69	30,900.-	22,900.-	6,000.-
21 – 26 พ.ย. 69	28,900.-	20,900.-	6,000.-
28 พ.ย. – 3 ธ.ค. 69	27,900.-	19,900.-	6,000.-
3 – 8 ธ.ค. 69 วันพ่อแห่งชาติ	28,900.-	20,900.-	6,000.-
5 – 10 ธ.ค. 69 วันพ่อแห่งชาติ	28,900.-	20,900.-	6,000.-
7 – 12 ธ.ค. 69	27,900.-	19,900.-	6,000.-
9 – 14 ธ.ค. 69 วันรัฐธรรมนูญ	28,900.-	20,900.-	6,000.-
15 – 20 ธ.ค. 69	27,900.-	19,900.-	6,000.-
19 – 24 ธ.ค. 69	27,900.-	19,900.-	6,000.-
24 - 29 ธ.ค. 69	27,900.-	19,900.-	6,000.-
27 ธ.ค. 69 – 1 ม.ค. 70	30,900.-	22,900.-	6,000.-
30 ธ.ค. 69 – 4 ม.ค. 70	30,900.-	22,900.-	6,000.-
1 – 6 ม.ค. 70	29,900.-	21,900.-	6,000.-
<p>ราคาทัวร์ข้างต้น ไม่รวม ค่าทิปมัคคุเทศก์ท้องถิ่นและคนขับรถ 2,000 บาท/ท่าน/ทริป *ราคานี้เป็นราคาพิเศษ ไม่มีราคาเด็ก*</p> <p>*** โปรแกรมอาจมีการปรับเปลี่ยนได้ตามความเหมาะสมของสภาพอากาศและฤดูกาล ***</p> <p>** หากมีการจองตั๋วเครื่องบินภายในประเทศ กรุณาตรวจสอบไฟล์คอนเฟิร์มกับเจ้าหน้าที่ทุกครั้ง **</p>			

**วันที่ 1 กรุงเทพฯ(สนามบินสุวรรณภูมิ) (TG618: 10.15-14.25) – เมืองเจิงตู – เมืองตูเจียงเอี้ยน – สะพานหนานเฉียว – ชมแสงสียามค่ำคืน Blue Tears**

- 07.00 น. พร้อมกันที่ **สนามบินสุวรรณภูมิ (Suvarnabhumi Airport)** อาคารผู้โดยสารระหว่างประเทศ เคาน์เตอร์สายการบิน Thai Airways (TG) โดยมีเจ้าหน้าที่บริษัทคอยให้การต้อนรับและอำนวยความสะดวกตรวจเช็คสัมภาระและเอกสารการเดินทางให้กับทุกท่าน
- 10.15 น. ออกเดินทางสู่ **เจิงตู ประเทศจีน** สายการบิน Thai Airways เที่ยวบินที่ TG618  
\* น้ำหนักกระเป๋า 23 กิโลกรัม/ท่าน ท่านละ 1ใบ  
\*\* มีบริการอาหารบนเครื่อง

**14.25 น.**

เดินทางถึง **สนามบินเฉิงตูเทียนฟู (Tianfu International Airport) เมืองเฉิงตู** ซึ่งเป็นเมืองหลวงของมณฑลเสฉวน ตั้งอยู่บริเวณลุ่มแม่น้ำหมินโจกกลางมณฑล มีภูมิประเทศรายรอบไปด้วยเทือกเขา และมีสภาพภูมิอากาศที่เหมาะสมต่อการประกอบอาชีพเกษตรกรรม โดยมีฤดูร้อนที่อบอุ่น ฤดูหนาวที่ไม่หนาวนัก และมีปริมาณความชื้นสูง ประชากรเมืองเฉิงตูมีราว 10 ล้านคน จัดเป็นอันดับ 3 ของประเทศจีน ในปัจจุบันเป็นศูนย์กลางด้านการเมือง การทหาร และด้านการศึกษาของภูมิภาคตะวันตกเฉียงใต้ จากนั้นนำท่านผ่านพิธีการตรวจคนเข้าเมือง

**เวลาท้องถิ่นเร็วกว่าประเทศไทย 1 ชั่วโมง (เพื่อความสะดวกในการนัดหมาย กรุณาปรับนาฬิกาของท่านเป็นเวลาท้องถิ่น)**

นำท่านเดินทางสู่ **เมืองตูเจียงเยียน (Dujiangyan)** (ระยะทางประมาณ 90 กิโลเมตร ใช้เวลาเดินทางประมาณ 2 ชั่วโมง) ซึ่งตั้งอยู่บริเวณที่ราบลุ่มของแม่น้ำหมินเจียง นครเฉิงตู มณฑลเสฉวน ในเมืองตูเจียงเยียนแห่งนี้ จัดเป็นระบบชลประทานที่เก่าแก่ที่สุดของโลก ซึ่งถูกสร้างขึ้นมานานกว่า 2,250 ปี ทั้งยังเป็นโครงการน้ำขนาดใหญ่เพียงแห่งเดียวที่ยังหลงเหลืออยู่จากสมัยโบราณ ที่ใช้เทคนิคการทดน้ำโดยที่ไม่ได้มีการสร้างเขื่อนกั้นน้ำ

จากนั้นนำท่านเที่ยวชม **สะพานโบราณหนานเฉียว (Langqiao Dujiangyan Chengdu China)** เป็นสถานที่ท่องเที่ยวชมค่าหินขนาดใหญ่ที่มีธัมเป็นน้ำในโครงการอนุรักษ์น้ำตูเจียงเยียน ซึ่งเป็นมรดกทางวัฒนธรรมของโลก โดยผสมผสานเทคโนโลยีสมัยใหม่เข้ากับวัฒนธรรมการอนุรักษ์น้ำโบราณครอบคลุมพื้นที่กว่า 1,000 เอเคอร์ นำท่าน**ชมการแสดงแสง สี และเงา “Blue Tears” หรือ “น้ำตาสีฟ้า”** การแสดงยามค่ำหินสุดตระการตาที่ผสมผสานเทคโนโลยีแสงสีสมัยใหม่เข้ากับความคิดงามของธรรมชาติได้อย่างลงตัว โดยจำลองปรากฏการณ์น้ำเรืองแสงสีฟ้าราวกับทะเลแห่งดวงดาว เมื่อแสงสะท้อนกับผืนน้ำในยามค่ำคืน จะเกิดเป็นบรรยากาศสุดโรแมนติกและงดงามราวอยู่ในดินแดนแห่งเทพนิยาย **(ทั้งนี้ การแสดงอาจมีการงดให้บริการในกรณีสภาพอากาศไม่เอื้ออำนวย เช่น ฝนตกหนัก หรือมีประกาศปิดจากทางสถานที่ โดยบริษัทฯ ขอสงวนสิทธิ์ในการไม่คืนค่าใช้จ่ายใด ๆ ในทุกกรณี)**



**ค่ำ  
ที่พัก**

**รับประทานอาหารค่ำ ณ ภัตตาคาร (มื้อที่ 1)**

**VIENNA INTERNATIONAL HOTEL DUJIANGYAN ระดับ 4 ดาวมาตรฐานจีน หรือเทียบเท่า**

2UTFU-TG002 เซ็คอินธรรมชาติสุดปัง เฉิงตู-สี่ครุณี-ปี้เฉิงโกว-จิวจ้าวโกว 6วัน 5คืน \*ไม่ลงร้านช้อปปิ้ง\* โดยสายการบิน Thai Airways (TG)

15.05.2569

**วันที่ 2 เมืองตูเจียงเอียน – ภูเขาซีตฺรุณี – หุบเขาซวงเฉียวโกว (รวมรถอุทยาน)**

**เช้า รับประทานอาหารเช้า ณ ห้องอาหารภายในโรงแรม (มื้อที่ 2)**

ท่านเดินทางสู่ **ภูเขาซีตฺรุณี (Siguniangshan)** (ระยะทางประมาณ 168 กิโลเมตร ใช้เวลาเดินทางประมาณ 3 ชั่วโมง) “ซีตฺรุณี” หรือ ชื่อภูเขื่อนี้ยังชาน ตั้งอยู่ในมณฑลเสฉวน ประเทศจีน เป็นยอดเขา 4 ลูกที่เรียงรายติดต่อกันไปจากทิศเหนือถึงทิศใต้เป็นระยะทาง 3.5 กิโลเมตร โดยมีความสูงเหนือระดับน้ำทะเลแบ่งเป็น 6,250 เมตร/ 5,664 เมตร/ 5,454 เมตร และ 5,355 เมตร บนยอดเขาทั้ง 4 แห่งนี้จะมีหิมะปกคลุมตลอดทั้งปี ทำให้ดูเหมือนส่วนศีรษะที่คลุมด้วยผ้าสีขาวของหญิงสาว 4 คน จึงเป็นที่มาของชื่อ “ภูเขาซีตฺรุณี” นั่นเองพื้นที่บริเวณภูเขาซีตฺรุณินั้นเป็นพื้นที่ชั้นหินแบบยุคโบราณ, เพราะเหตุผลที่ว่า ยอดเขามีลักษณะแปลกที่พบเห็นได้น้อย, บนยอดเขามีหิมะปกคลุมตลอดปี, ทำให้ได้รับฉายาว่า “ราชินีแห่งดินแดนเสฉวน” หรือ “ภูเขาศักดิ์สิทธิ์แห่งดินแดนทางทิศตะวันออก” มียอดเขาที่มีระดับความสูงน้ำทะเลสูงเกิน 5000 เมตร ถึง 61 ลูก, รอยต่อระหว่างภูเขามียอดบึงทะเลสาบอยู่ถึง 25 แห่ง มีน้ำตกอยู่ 120 กว่าแห่ง **(รวมรถเวียนของอุทยาน)**



**กลางวัน บริการอาหารกลางวัน ณ ภัตตาคาร (มื้อที่ 3)**

**บ่าย** นำท่านเที่ยวชม **หุบเขาซวงเฉียวโกว (Shuangqiaogou)** เป็นจุดวิวทิวทัศน์ที่สวยงามที่สุด ชมความงามธรรมชาติของซวงเฉียวโกว(ลำน้ำสองสะพาน) ธารน้ำมีความยาว 35 กิโลเมตร มีทิวทัศน์ของภูเขาเป็นหลัก, ลำธารผ่านจุดต่างๆที่เป็นจุดทิวทัศน์ไม่ว่าจะเป็น ชานกัวจวง, เขาหนิวซิน, เย่เหรินเฟิง ถือเป็นจุดท่องเที่ยวแห่งหนึ่งของภูเขาซีตฺรุณีที่รวบรวมจุดสำคัญหลายๆอย่างเข้าด้วยกันไว้ ชมไฮไลท์จุดชมวิว ได้แก่ ชมหุบเขาหยินหยาง ทุ่งต้นหยาง แล้วเดินทางเข้าสู่ส่วนลึกสุด ท่านจะได้เห็นธารน้ำแข็ง ภูเขากระจกแก้ว ภูเขาดวงอาทิตย์ ภูเขาดวงจันทร์ ยอดเขากระต่ายทะเลสาบ และทุ่งหญ้าเหนียนหยูป่า



คำ  
ที่พักรับประทานอาหารค่ำ ณ ภัตตาคาร (มื้อที่ 4)  
VIENNA INTERNATIONAL HOTEL DUJIANGYAN ระดับ 4 ดาวมาตรฐานจีน หรือเทียบเท่า

วันที่ 3 เมืองตูเจียงเอียน – อุทยานปีเพิงโกว (รวมรถประจำทาง+รถกอล์ฟ) – เมืองชานจู๋ชื้อ

เช้ารับประทานอาหารเช้า ณ ห้องอาหารภายในโรงแรม (มื้อที่ 5)  
จากนั้นนำท่านเดินทางสู่ **อุทยานปีเพิงโกว (Bipenggou)** (ระยะทาง 160กม. ใช้เวลาเดินทางประมาณ 2 ชั่วโมง 30 นาที) ที่นี่เป็นอีกหนึ่งอุทยานท่องเที่ยวทางธรรมชาติที่มีความสวยงามไม่แพ้ 2 อุทยานที่กล่าวมา ทั้งธรรมชาติที่สวยงามหลากหลายภายในอุทยานด้านใน ซึ่งมีสภาพอากาศที่เย็นสบาย มีความสดชื่น โดยมีจุดชมวิวเป็นน้ำตกที่สวยงามอยู่ท่ามกลางหุบเขาที่สวยงามให้ได้ชมแบบชื่นใจ และยังมีดอกไม้ไม้นานาพรรณที่สวยงามให้ได้ชม แล้วด้านในยังมีทะเลสาบอันกว้างใหญ่ที่มีน้ำใสสะอาด ซึ่งน้ำเหล่านี้ไหลมาจากภูเขาหิมะที่สูงใหญ่ด้านบน และได้มองเห็นภูเขาหิมะกลาเซียร์ที่ตั้งตระหง่านอยู่หลายลูก เป็นภาพความงดงามตระการตา ที่ได้เห็นถึงความยิ่งใหญ่ที่ธรรมชาติได้สร้างสรรค์ขึ้นมาอย่างน่ามหัศจรรย์ใจ (รวมรถเวียนของอุทยาน)



2UTFU-TG002 เซ็คอินธรรมชาติสุดปัง เฉิงตู-สี่ครุณี-ปีเพิงโกว-จิวจ้ายโกว 6วัน 5คืน \*ไม่ลงร้านช้อปปิ้ง\* โดยสายการบิน Thai Airways (TG)

15.05.2569

กลางวัน บริการอาหารกลางวัน ณ ภัตตาคาร (มื้อที่ 6)  
บ่าย จากนั้นนำท่านเดินทางสู่ เมืองชว่นจู๋ซือ (Chuanzhusizhen) (ระยะทาง 280กม. ใช้เวลาเดินทาง ประมาณ 5 ชั่วโมง)  
ค่ำ รับประทานอาหารค่ำ ณ ภัตตาคาร (มื้อที่ 7)  
ที่พัก VIENNA INTERNATIONAL HOTEL (HUANGLONG JIUZHAI HIGH-SPEED RAILWAY STATION ระดับ 4 ดาวมาตรฐานจีน หรือเทียบเท่า

#### วันที่ 4 เมืองชว่นจู๋ซือ – จิวจ้ายโกว (รถเวียนอุทยาน)

เช้า รับประทานอาหารเช้า ณ ห้องอาหารภายในโรงแรม (มื้อที่ 8)  
นำท่านเดินทางสู่ อุทยานแห่งชาติจิวจ้ายโกว (Jiuzhaigou Valley) (ระยะทาง 90กม. ใช้เวลาในการเดินทางประมาณ 1 ชั่วโมง 30 นาที) ชมมรดกโลกทางธรรมชาติ “จิวจ้ายโกว” หรือ “ดินแดนแห่งธารน้ำสวรรค์” ครอบคลุมพื้นที่กว่า 720 ตารางกิโลเมตร และตั้งอยู่บนระดับความสูงกว่า 2,500 เมตรเหนือระดับน้ำทะเล ชื่อ “จิวจ้ายโกว” มีความหมายว่า “ธารน้ำเก้าหมู่บ้าน” เนื่องจากในอดีตบริเวณแห่งนี้เคยเป็นที่ตั้งของหมู่บ้านชาวทิเบตทั้ง 9 หมู่บ้าน ซึ่งชาวทิเบตมีความศรัทธาต่อภูเขาและสายน้ำ จึงเชื่อกันว่าที่นี่คือดินแดนศักดิ์สิทธิ์แห่งขุนเขาและธารน้ำ ภายในอุทยานเต็มไปด้วยทะเลสาบน้อยใหญ่กว่า 144 แห่ง น้ำตกหลายระดับ ลำธาร และผืนป่าอันอุดมสมบูรณ์ น้ำในทะเลสาบมีสีฟ้ามรกตใสสะอาด สะท้อนเงาภูเขาและท้องฟ้าสีครามได้อย่างงดงาม รวากับภาพวาดจากธรรมชาติ จนได้รับการขึ้นทะเบียนเป็นมรดกโลกทางธรรมชาติโดย UNESCO เมื่อปี ค.ศ. 1992 และได้รับการจัดอันดับเป็นแหล่งท่องเที่ยวระดับ 5A ของประเทศจีน (รวมค่าบริการรถเวียนภายในอุทยาน) \*เพื่อความสะดวกในการเที่ยวชมภายในอุทยาน หากท่านใดสนใจใช้บริการรถเหมาส่วนตัวของอุทยาน สามารถสอบถามรายละเอียดเพิ่มเติมและอัตราค่าบริการได้จากหัวหน้าทัวร์หรือมัคคุเทศก์ท้องถิ่น ทั้งนี้ การให้บริการขึ้นอยู่กับจำนวนรถว่างและข้อกำหนดของอุทยานในแต่ละวัน  
นำท่านชม ทะเลสาบยาว (Long Lake) ใหญ่ที่สุดในจิวจ้ายโกว ยาวกว่า 7 กิโลเมตร อยู่ท่ามกลางขุนเขาในบรรยากาศที่เงียบสงบแตงดงาม ชม ทะเลสาบห้าสี เป็นทะเลสาบที่มีสีของน้ำแปลกตา โดยเฉพาะเมื่อยามแสงอาทิตย์ตกกระทบพื้นน้ำ สีของน้ำในทะเลสาบจะเปล่งประกายเปลี่ยนสีรุ้งดูงดงาม



**กลางวัน**  
**บ่าย**

จากนั้นนำท่านชม **ทะเลสาบ5สี (Five Flower Lake)** เป็นทะเลสาบที่มีสีของน้ำแปลกตา โดยเฉพาะเมื่อยามแสงอาทิตย์ตกกระทบพื้น สีของน้ำในทะเลสาบจะเปล่งประกายเปลี่ยนสีรุ้งดูงดงามมาก เป็นอุทยานที่เหมาะแก่การไปถ่ายพรีเวดดิ้งริมเทพนิยามมากๆ

**รับประทานอาหารกลางวัน ณ ภัตตาคาร (มื้อที่ 9)**

จากนั้นนำท่านชม **ทะเลสาบนกยูง (Peacock Lake)** ด้วยสีสันของสายน้ำที่เป็นสีฟ้าเข้ม-อ่อน สลับกันขึ้นอยู่กับระดับความลึกของน้ำ และรูปร่างของทะเลสาบคล้ายนกยูง จึงเป็นที่มาของชื่อนั่นเอง และในยามใบไม้เปลี่ยนสี เมื่อใบไม้สีต่างๆ ร่วงหล่นบนผืนน้ำ ก็จะแผ่กระจายออกคล้ายนกยูงกำลังรำแพน จนเป็นที่ร่ำลือว่าหากได้ชมความงามของทะเลสาบนี้ ก็ไม่อาจเห็นทะเลสาบอื่นใดงดงามได้อีก



นำท่านชม **น้ำตกธารไข่มุก (Pearl Shoals Waterfall)** ซึ่งเป็นน้ำตกที่ไหลผ่านถ้ำลำธารใหญ่น้อยที่สลับซับซ้อนดุจดังวังบาดาล โดยมีสายน้ำทอดยาวลดหลั่นกันมาเป็นระยะทางถึง 310 เมตร โดยไม่ขาดช่วงสายธารส่องประกายระยิบระยับราวกับความงามของเส้นไข่มุก ให้ท่านได้สนุกกับการบันทึกถ่ายภาพและดื่มด่ำกับธรรมชาติที่สวยงามได้อย่างเต็มที่ ถึงเวลานัดหมายออกจากอุทยาน



ต่อด้วยนำท่านชม **ทะเลสาบแพนด้า (Panda Lake)** เป็นทะเลสาบสีเขียวอมฟ้าเงิน เพราะเชื่อว่าเคยมีหมีแพนด้าลงมาดื่มน้ำในทะเลสาบแห่งนี้



จากนั้นนำท่านชม **หมู่บ้านซูเจิง (Shuzheng Village)** เป็นหนึ่งใน 9 หมู่บ้านแห่งจิวจ้ายโกว เป็นหมู่บ้านเก่าแก่ของชาวทิเบต ล้อมรอบด้วยความสวยงามของธรรมชาติ



**\*\*แจ้งเพื่อทราบ:** การเที่ยวชมภายในอุทยานจิ่วจ้ายโกว อาจปรับเปลี่ยนตามเวลาและจำนวนผู้เข้าชมในแต่ละวัน โดยหัวหน้าทัวร์และมัคคุเทศก์จะนำเที่ยวตามจุดสำคัญที่กำหนดในโปรแกรม หากไม่สามารถเข้าชมได้ครบทุกจุด บริษัทขอสงวนสิทธิ์ในการคืนค่าใช้จ่ายทุกกรณี

ค่า  
ที่พัก

รับประทานอาหารค่ำ ณ ภัตตาคาร (มื้อที่ 10)  
NEW JIUZHAI HOTEL ระดับ 4 ดาวมาตรฐานจีน หรือเทียบเท่า

วันที่ 5

จิ่วจ้ายโกว – นั่งรถไฟกลับเฉิงตู – ถนนไท่กุ่ทลี่ – หมี่แพนด้ายักษ์ป็นตึกIFS – ถนนคนเดินชุนซี

เช้า

รับประทานอาหารเช้า ณ ห้องอาหารภายในโรงแรม (มื้อที่ 11)

นำท่านเดินทางสู่สถานีรถไฟความเร็วสูง นำท่านเดินทางกลับสู่ เฉิงตูด้วยรถไฟความเร็วสูง (ใช้เวลาเดินทางประมาณ 2 ชั่วโมง)

**หมายเหตุ:**

- ตารางเวลาและขบวนรถไฟอาจมีการเปลี่ยนแปลงได้ตามความเหมาะสม หากรอบรถไฟตรงกับช่วงเวลารับประทานอาหารกลางวัน ทางบริษัทจะจัดเตรียมอาหารแบบ Set Box ไว้บนรถไฟ เพื่อไม่ให้กระทบกับโปรแกรมการท่องเที่ยว
- รายการนี้ รวมบริการขนย้ายกระเป๋าเดินทางใบใหญ่ โดยจะถูกขนส่งไปกับรถบัส และลูกค้าจะได้รับคืนเมื่อถึงโรงแรมที่พัก
- กระเป๋าสัมภาระใบเล็ก กรุณาดูแลด้วยตนเอง และจัดสัมภาระให้สะดวกต่อการขึ้น-ลงรถไฟ เนื่องจากรถไฟจอดแต่ละสถานีประมาณ 2-6 นาที จึงควรหลีกเลี่ยงกระเป๋าขนาดใหญ่เกินไป
- **\*\*\*ห้ามนำวัตถุอันตราย และสิ่งของต้องห้ามเข้าสถานีรถไฟ ยกเว้น**
- น้ำยาทาเล็บ, น้ำยาย้อมผม, หรือ สารเคมีในการย้อมสี และเคลือบต่างๆ (ไม่เกิน 20 มิลลิลิตร)
- สเปรย์ของเหลว เช่น สเปรย์ฉีดผม, โฟมใส่ผม, ยาฆ่าแมลง หรือน้ำหอมปรับอากาศ (ไม่เกิน 120 มิลลิลิตร)

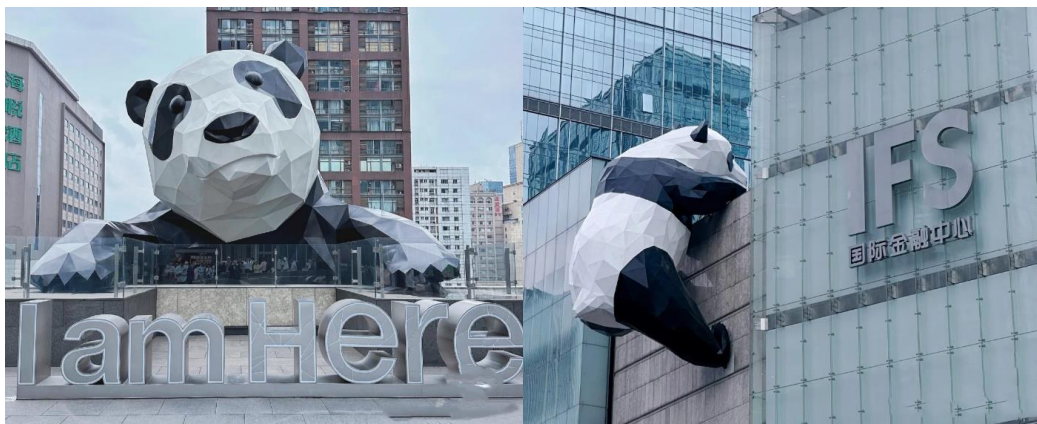
ไม้ขีดไฟ จำกัดไม่เกิน 2 กล่อง, ไฟแช็กแบบธรรมดา จำกัดไม่เกิน 2 ชิ้น



**กลางวัน  
บ่าย**

**รับประทานอาหารกลางวัน ณ ภัตตาคาร (เมื่อที่ 12)**

นำท่านสู่ **ถนนไท่กู๋หลี่ (Taikoo Li)** ซุปเปอร์คอมเพล็กซ์ ร้านอาหาร ห้างสรรพสินค้าใต้ดิน โรงภาพยนตร์ จัตุรัส และโรงแรมหรูอย่าง The Temple House สัมผัสวิถีชีวิตสไตล์จีนโมเดิร์นยุคใหม่ที่ผสมผสานกันอย่างลงตัว นอกจากนั้นที่นี่มีทั้งสินค้าที่ห้อยตุง ทั้งแบรนด์จีนและแบรนด์ต่างชาติ ยอดนิยมนมากมาย นำท่านชมจุดเช็คอินที่ **หิมิแพนด้ายักษ์ปิ่นตึก (IFS Building)** เป็นแพนด้าที่อ้วนน่ารักกำลังป้ายปิ่นตึน เป็นประติมากรรมแพนด้ายักษ์แขวนอยู่บนอาคาร IFS ในใจกลางเมืองเฉิงตู ในห้างIFS ยังมี **ร้าน POP MART** ขายโมเดลตุ๊กตาสุดฮิต ให้ท่านได้เลือกซื้อเลือกจุ่มได้มากมายให้ท่านต้องไปเสียดจุ่ม 8 อาร์ตทอยยอดนิยมน เช่น Molly (มอลลี่) , Skull Panda (สคัลแพนด้า) , Hirono (ฮีโรโนะ) , Dimoo (ติมู) , Crybaby (ครายเบบี้) , Labubu (ลาบูบู) , Pucky (ปักกี้) , Sweet Bean (สวีต บีน)



**ค่ำ  
ที่พัก**

จากนั้นท่านซื้อบัตรที่ย่าน **ถนนคนเดินชุนซีลู่ (Chunxi Road Pedestrian Street)** เป็นย่านวัยรุ่น และขายสินค้าที่ทันสมัย ทั้งสินค้าแบรนด์เนมและซ้อเสื้อผ้า รองเท้า กระเป๋า รวมถึงร้านขายของกินมากมาย เป็นถนนที่ปิดไม่ให้รถสามารถวิ่งผ่านได้

**รับประทานอาหารค่ำ ณ ภัตตาคาร (เมื่อที่ 13) เมนูพิเศษ!!! สุกี้หมาล่าเสวน**

**FELTON GRAND CHENGDU HOTEL** ระดับ 5 ดาวมาตรฐานจีน หรือเทียบเท่า

**วันที่ 6**

**ถนนโบราณซอยกว้างซอยแคบ+POP MART – สนามบินเฉิงตู (TG619: 15.55-18.00) – กรุงเทพฯ (สนามบินสุวรรณภูมิ)**

**เช้า**

**รับประทานอาหารเช้า ณ ห้องอาหารภายในโรงแรม (เมื่อที่ 14)**

จากนั้นนำท่านเที่ยวชม **ถนนโบราณซอยกว้างซอยแคบ (Kuanxiangzi Alley) + POP MART** แลนด์มาร์กยอดฮิตของวัยรุ่น ที่ผสมผสานกลิ่นอายวัฒนธรรมจีนโบราณเข้ากับความทันสมัยได้อย่างลงตัว ภายในถนนคนเดินประกอบด้วย 3 ซอยหลัก แต่ละซอยมีความยาวประมาณ 400 เมตร เต็มไปด้วยอาคารสไตล์จีนโบราณที่ยังคงเอกลักษณ์ดั้งเดิมเอาไว้ พร้อมร้านค้าตกแต่งสวยงาม เรียงรายตลอดสองข้างทาง ให้ท่านได้เพลิดเพลินกับการเดินเล่น ซ้อปิ้ง และถ่ายรูปเช็คอิน ไม่ว่าจะเป็นร้านหนังสือ ร้านชา คาเฟ่ บาร์ ร้านเสื้อผ้า



บริษัท บิ๊กเกสท์จอย จำกัด  
**BIGGEST JOY CO., LTD.**

เลขประจำตัวผู้เสียภาษี 0-1055-65084-38-4

ID ใบอนุญาตนำเที่ยว : 11/10862

www.biggestjoy.com

25/22 Sukhumvit 93 Bang Chak, Phra Khanong, Bangkok 10260

LINE @biggestJoy

f Biggest Joy

091-698-5544



- กลางวัน      **รับประทานอาหารกลางวัน ณ ภัตตาคาร (มื้อที่ 15)**  
สมควรแก่เวลานำท่านเดินทางสู่ **สนามบินเฉิงตูเทียนฟู (Tianfu International Airport)**
- 15.55 น.      เดินทางกลับกรุงเทพฯ สายการบิน **Thai Airways** เที่ยวบินที่ **TG619**  
\* น้ำหนักกระเป๋า 23 กิโลกรัม/ท่าน ท่านละ 1ใบ  
\*\* มีบริการอาหารบนเครื่อง
- 18.00 น.      เดินทางกลับถึง **สนามบินสุวรรณภูมิ (Suvarnabhumi Airport)** โดยสวัสดิภาพ พร้อมความ  
ประทับใจในการเดินทาง

## ✔ อัตราค่าบริการรวม

- 

ค่าตัวโดยสารเครื่องบินไป-กลับ ชั้นประหยัด พร้อมค่าภาษีสนามบินทุกแห่งตามรายการทัวร์ข้างต้น (ข้อมูล ณ วันที่ 28 เมษายน 2569)



คุ้มครองการเสียชีวิตจากอุบัติเหตุสูงสุด 2,000,000 บาท  
 คุ้มครองค่ารักษาพยาบาลจากอุบัติเหตุสูงสุด 500,000 บาท  
*(เงื่อนไขตามกรมธรรม์)เงื่อนไขประกันการเดินทาง ค่าประกันอุบัติเหตุและค่ารักษาพยาบาล คุ้มครองเฉพาะกรณีที่ได้รับอุบัติเหตุระหว่างการเดินทางไม่คุ้มครองถึงการสูญเสียทรัพย์สินส่วนตัวและไม่คุ้มครองโรคประจำตัวของผู้เดินทาง และคุ้มครองเฉพาะผู้เดินทางไปกลับพร้อมกรุ๊ปเท่านั้น*
- 

เจ้าหน้าที่บริษัท ๙ คอยอำนวยความสะดวกทุกท่านตลอดการเดินทาง



ค่าที่พักห้องละ 2-3 ท่าน ตามโรงแรมที่ระบุไว้ในรายการหรือ ระดับเทียบเท่า  
*- กรณีห้อง TWIN BED (เตียงเดี่ยว 2 เตียง) ซึ่งโรงแรมไม่มีหรือเต็ม ทางบริษัทขอปรับเป็นห้อง DOUBLE BED แทนโดยมี ต้องแจ้งให้ทราบล่วงหน้า  
 - หากต้องการห้องพักแบบ DOUBLE BED ซึ่งโรงแรมไม่มีหรือเต็ม ทางบริษัทขอปรับเป็นห้อง TWIN BED แทนโดยมี ต้อง แจ้งให้ทราบล่วงหน้า เช่นกัน  
 - กรณีพักแบบ TRIPLE ROOM 3 ท่าน ท่านที่ 3 อาจเป็นเสริมเตียง หรือ SOFA BED หรือ เสริมฟูกที่นอน ทั้งนี้ ขึ้นอยู่กับรูปแบบการจัดห้องพักของโรงแรมนั้นๆ*
- 

ค่าประกันวินาศภัยเครื่องบินตามเงื่อนไขของแต่ละสายการบิน
- 

ค่าอาหาร ค่าเข้าชม และ ค่ายานพาหนะทุกชนิดตามที่ระบุไว้ในรายการทัวร์ข้างต้น
- 

ค่าน้ำหนักกระเป๋าเดินทางตามสายการบินกำหนดไว้ที่ 23 กิโลกรัม / ท่าน / ใบ

## ✘ อัตราค่าบริการไม่รวม

- 

ค่าทำหนังสือเดินทางไทย และเอกสารต่างตัว



ค่าน้ำหนักกระเป๋าเดินทางในกรณีที่เกิดกว่าสายการบินกำหนด
- 

ค่าภาษีน้ำมัน ที่สายการบินเรียกเก็บเพิ่ม ภายหลังจากทางบริษัทฯ ได้ออกตั๋วเครื่องบินไปแล้ว ซึ่งลูกค้าต้องชำระส่วนต่างเพิ่ม อัตราค่าทัวร์ที่นำเสนอนี้ ได้รวมภาษีน้ำมันและภาษีสนามบินตามอัตราปัจจุบัน ณ วันที่ออกโปรแกรมแล้ว อย่างไรก็ตาม หากก่อนวันเดินทาง ทางสายการบินมีการประกาศปรับขึ้นค่าภาษีน้ำมัน ภาษีสนามบิน หรือมีค่าใช้จ่ายเพิ่มส่วนอื่นๆ (แม้ว่าทางบริษัทฯ จะได้ทำการออกตั๋วเครื่องบินไปแล้วก็ตาม) ทางบริษัทฯ ขอความกรุณาเรียกเก็บค่าใช้จ่ายในส่วนต่างนี้เพิ่มตามความเป็นจริง



ค่าใช้จ่ายส่วนตัวนอกเหนือจากรายการ เช่น ค่าเครื่องดื่ม, ค่าอาหารที่สั่งเพิ่ม, ค่าโทรศัพท์ ฯลฯ สำหรับท่านที่รับประทานอาหารพิเศษ อาหารเจ หรือไม่ทานเนื้อสัตว์ ไม่ทานหมู ไม่ทานไก่ และมีความจำเป็นให้ทางบริษัท จัดเตรียมอาหารไว้ให้ท่านเป็นพิเศษนอกเหนือจากที่กรุ๊ปจัดไว้ในรายการ ขอสงวนสิทธิ์ในการเรียกเก็บค่าใช้จ่ายเพิ่มเติมตามจริงหน้างาน
- 

ภาษีมูลค่าเพิ่ม 7% และหัก ณ ที่จ่าย 3%



ค่าธรรมเนียมเอกสารเข้าเมืองสำหรับผู้ถือพาสปอร์ตต่างประเทศ  
*(ทางรัฐบาลจีนประกาศยกเลิกวีซ่าให้กับคนไทย ผู้ที่ประสงค์จะพำนักระยะสั้นในประเทศจีน ในรอบ 6 เดือน ไม่เกิน 90 วัน \*\*ถ้ากรณีทางรัฐบาลจีนประกาศให้กลับมาใช้วีซ่า ผู้เดินทางจะต้องเสียค่าใช้จ่ายเพิ่มในการขอวีซ่าตามที่สถานทูตกำหนด)*
- 

ค่าทิปมัคคุเทศก์ท้องถิ่นและคนขับรถ รวม 2,000 บาท/ท่าน/กรุ๊ป (เด็กชำระทิปเท่ากับผู้ใหญ่) ชำระที่สนามบิน



## เงื่อนไขการให้บริการ

1. การเดินทางในแต่ละครั้งจะต้องมีผู้โดยสารจำนวน 9 ท่านขึ้นไป ถ้าผู้โดยสารไม่ครบจำนวนดังกล่าว ทางบริษัทฯ ขอสงวนสิทธิ์ในการเปลี่ยนแปลงราคาหรือยกเลิกการเดินทาง
2. ในกรณีที่ลูกค้าต้องออกตัวโดยสารภายในประเทศ กรุณาติดต่อเจ้าหน้าที่ของบริษัทฯ เพื่อเช็คว่ากรุ๊ปมีการคอนเฟิร์มเดินทางก่อนทุกครั้ง เนื่องจากสายการบินอาจมีการปรับเปลี่ยนไฟล์ทบิน หรือเวลาบิน โดยไม่ได้แจ้งให้ทราบล่วงหน้า ทางบริษัทฯ จะไม่รับผิดชอบใด ๆ ในกรณี ถ้าท่านออกตัวภายในโดยไม่แจ้งให้ทราบและหากไฟล์ทบินมีการปรับเปลี่ยนเวลาบินเพราะถือว่าท่านยอมรับในเงื่อนไขดังกล่าว
3. การชำระค่าบริการ
  - 3.1 กรุณาชำระมัดจำ ท่านละ 15,000 บาท
  - 3.2 กรุณาชำระค่าทัวร์เต็มจำนวน ในกรณีที่ค่าทัวร์ราคาต่ำกว่า 10,000 บาท
  - 3.3 กรุณาชำระค่าทัวร์ส่วนที่เหลือ 45 วันก่อนออกเดินทาง **\*\*60 วันก่อนเดินทางสำหรับช่วงสงกรานต์และปีใหม่\*\***
  - 3.4 กรณีวันเดินทางน้อยกว่า 21 วัน หรือราคาทัวร์โปรโมชั่น ต้องชำระค่าทัวร์เต็มจำนวนเท่านั้น
4. กรณีผู้เดินทางที่ต้องการความช่วยเหลือเป็นพิเศษ เช่น การขอใช้วีลแชร์ที่สนามบิน กรุณาแจ้งบริษัทฯ อย่างน้อย 7 วันก่อนการเดินทาง หรือเริ่มตั้งแต่ท่านจองทัวร์ มิฉะนั้นทางบริษัทฯ ไม่สามารถจัดการได้ล่วงหน้า ทางบริษัทฯ ขอสงวนสิทธิ์ในการเรียกเก็บค่าใช้จ่ายตามจริงที่เกิดขึ้นกับผู้เดินทาง (ถ้ามี)
5. กรณีใช้หนังสือเดินทางราชการ (เล่มน้ำเงิน) เดินทางเพื่อการท่องเที่ยวกับคณะทัวร์ หากท่านถูกปฏิเสธในการเข้า-ออกประเทศใด ๆ ก็ตาม ทางบริษัทฯ ขอสงวนสิทธิ์ไม่คืนค่าทัวร์และรับผิดชอบใด ๆ ทั้งสิ้น

## เงื่อนไขอื่นๆ

**โปรดตรวจสอบ PASSPORT :** กรุณานำพาสปอร์ตติดตัวมาในวันเดินทาง พาสปอร์ตต้องมีอายุไม่ต่ำกว่า 6 เดือน หรือ 180 วัน ขึ้นไปก่อนการเดินทาง และต้องมีหน้ากระดาษอย่างต่ำ 6 หน้า

**หมายเหตุ :** สำหรับผู้เดินทางที่อายุไม่ถึง 18 ปี และไม่ได้เดินทางกับบิดา มารดา ต้องมีจดหมายยินยอมให้ผู้เดินทางไปต่างประเทศจากบิดาหรือมารดาแนบมาด้วย



## ✖ **เงื่อนไขการยกเลิก**

\*\*กรณีการขอยกเลิกการเดินทาง หรือเลื่อนการเดินทาง นักท่องเที่ยวหรือตัวแทนจำหน่าย(ผู้มีชื่อในเอกสารการจอง) จะต้องแพคซ์ อีเมลล์ หรือ มาเซ็นเอกสารการยกเลิกที่บริษัท ใดๆอย่างใดอย่างหนึ่ง เพื่อเป็นการแจ้งยกเลิกทางบริษัทอย่างเป็นทางการ (ทางบริษัทไม่ขอรับยกเลิกการจอง ผ่านทางโทรศัพท์ไม่ว่ากรณีใดๆ)

\*\*กรณีนักท่องเที่ยวหรือตัวแทนจำหน่าย ต้องการขอรับเงินค่าบริการคืน นักท่องเที่ยวหรือตัวแทนจำหน่าย (ผู้มีชื่อในเอกสารการจอง) จะต้องแพคซ์ อีเมลล์ หรือ มาเซ็นเอกสารการขอรับเงินคืนที่บริษัท ใดๆอย่างใดอย่างหนึ่ง เพื่อทำเรื่องขอรับเงินค่าบริการคืน โดยแนบหนังสือมอบอำนาจพร้อมหลักฐานประกอบการมอบอำนาจ หลักฐานการชำระเงินค่าบริการต่างๆ และหนังสือมอบอำนาจที่ถูกต้องให้นำเงินเข้าให้ครบถ้วน โดยมีเงื่อนไขการคืนเงินค่าบริการ ตาม "ประกาศคณะกรรมการธุรกิจนำเที่ยวและมัคคุเทศก์ เรื่อง หลักเกณฑ์เกี่ยวกับการกำหนดอัตราการจ่ายเงินค่าบริการคืนให้แก่นักท่องเที่ยว พ.ศ. 2563" ดังนี้

### ยกเลิก ไม่น้อยกว่า 45 วันก่อนการเดินทาง (ไม่นับวันเดินทาง)

**คืนเงินค่าทัวร์เต็มจำนวน** ยกเว้น ค่าใช้จ่ายที่เกิดขึ้นจริงเพื่อการเตรียมการนำเที่ยว ทั้งหมด เช่น ค่ามัดจำตัวเครื่อง ค่าบริการแลนด์ ต่างประเทศ เป็นต้น

### การยกเลิกเดินทางกับกรุ๊ปที่ออกเดินทางช่วงเทศกาลวันหยุด เช่น ปีใหม่, สงกรานต์ เป็นต้น

บางสายการบินมีการกันที่นั่งกับสายการบิน และค่ามัดจำที่พัก รวมถึงเที่ยวบินพิเศษ เช่น CHARTER FLIGHT **จะไม่มีคืนเงินมัดจำ หรือ ค่าทัวร์ทั้งหมดที่ชำระแล้ว** ไม่ว่าจะยกเลิกด้วยกรณีใดๆ

### ยกเลิก ไม่น้อยกว่า 15-44 วันก่อนเดินทาง (ไม่นับวันเดินทาง)

**คืนเงิน 50% ของค่าทัวร์ทั้งหมด** ยกเว้น ค่าใช้จ่ายที่เกิดขึ้นจริงเพื่อการเตรียมการนำเที่ยวทั้งหมด เช่น ค่ามัดจำตัวเครื่อง ค่าบริการแลนด์ ต่างประเทศ เป็นต้น

### หากท่านงดการใช้บริการรายการใดรายการหนึ่งหรือไม่เดินทางพร้อมคณะ

ทางบริษัทฯ จะถือว่าท่านสละสิทธิ์ **ไม่อาจเรียกร้องค่าบริการและเงินมัดจำคืน ไม่ว่ากรณีใดๆ ทั้งสิ้น**

### ยกเลิก น้อยกว่า 15 วันก่อนการเดินทาง

**ทางบริษัทฯ ขอสงวนสิทธิ์ ไม่คืนเงินค่าทัวร์ทั้งหมด** การจ่ายเงินคืนแก่นักท่องเที่ยวตามข้อกำหนดด้านบน ซึ่งมีการหักเงินในบางส่วนนั้น เนื่องจากทางบริษัทมีค่าใช้จ่ายที่ได้จ่ายจริงเพื่อการเตรียมการนำเที่ยวไปแล้ว เช่น การมัดจำที่นั่งบัตรโดยสารเครื่องบิน การจองที่พัก และ ค่าใช้จ่ายที่เป็นอื่นๆ เป็นต้น

### กรณีนักท่องเที่ยวคนเข้าเมืองในกรุงเทพฯ และต่างประเทศปฏิเสธการเดินทางออกหรือเข้าประเทศที่ระบุ

**บริษัทฯ ขอสงวนสิทธิ์ที่จะไม่คืนค่าทัวร์** ไม่ว่ากรณีใดๆ \*สำคัญ !! บริษัททำธุรกิจเพื่อการท่องเที่ยวเท่านั้น ไม่สนับสนุนการเดินทางเข้าญี่ปุ่นโดยผิดกฎหมาย ลูกค้าต้องผ่านการตรวจคนเข้าเมืองด้วยตัวของตนเอง โดยมัคคุเทศก์ไม่สามารถช่วยเหลือใดๆได้ทั้งสิ้น \*





## สำคัญ โปรดอ่านเงื่อนไขที่ท่านควรทราบ



### ข้อมูลสำคัญเกี่ยวกับสายการบิน

การจัดที่นั่งบนเครื่องบินจะถูกกำหนดโดยสายการบิน ซึ่งจะดำเนินการผ่านระบบอัตโนมัติ ผู้โดยสารไม่สามารถเลือกที่นั่งได้ และที่นั่งอาจไม่ได้อยู่ติดกัน ซึ่งบริษัทไม่สามารถเข้าไปจัดการได้แต่อย่างใด



### ข้อมูลสำคัญเกี่ยวกับโรงแรมที่พัก

ห้องพักในโรงแรมอาจมีความแตกต่างกัน ดังนั้น ห้องพักประเภทห้องเดี่ยว (Single) ห้องพักคู่ (Twin/Double) และห้องพักสำหรับ 3 ท่าน (Triple) อาจไม่ได้ตั้งอยู่ในอาคารหรือชั้นเดียวกัน



### เงื่อนไขและข้อควรทราบอื่นๆ ที่ไปที่ท่านควรทราบ

รายการทัวร์อาจมีการปรับเปลี่ยนหรือยกเลิกตามสภาพอากาศและความเหมาะสม โดยคำนึงถึงความปลอดภัยของผู้เดินทางเป็นหลัก โดยไม่จำเป็นต้องแจ้งให้ทราบล่วงหน้า

อัตราค่าทัวร์ที่นำเสนอนี้ ได้รวมภาษีน้ำมันและภาษีสนามบินตามอัตราปัจจุบัน ณ วันที่ออกโปรแกรมแล้ว อย่างไรก็ตาม หากก่อนวันเดินทาง ทางสายการบิน มีการประกาศปรับขึ้นค่าภาษีน้ำมัน ภาษีสนามบิน หรือมีค่าใช้จ่ายเพิ่มส่วนอื่นๆ (แม้ว่าทางบริษัทฯ จะได้ทำการออกตั๋วเครื่องบินไปแล้วก็ตาม) ทางบริษัทฯ ขอความกรุณาเรียกเก็บค่าใช้จ่ายในส่วนนี้เพิ่มตามความเป็นจริง

## ไม่รับผิดชอบค่าใช้จ่าย ตัวเครื่องบินภายในประเทศทุกกรณี

กรณีที่ท่านเดินทางจากต่างจังหวัด ค่าใช้จ่ายในการเดินทางเช่น ตัวเครื่องบิน รถไฟ รถทัวร์ ที่พัก ไม่ได้ อยู่ในรายการทัวร์ รวมถึงกรณีที่เกี่ยวข้อง (ภายในประเทศ) มีการเปลี่ยนแปลงอันเนื่องมาจาก สายการบินเปลี่ยนแปลงเวลาบิน เกี่ยวข้อง ยกเลิกเที่ยวบิน หรือสาเหตุสุดวิสัยอื่นๆ ทางบริษัทฯ จะไม่รับผิดชอบค่าใช้จ่ายในส่วนนี้



## หากทำการชำระเงินแล้ว

ทางบริษัทขอสงวนสิทธิ์ในการถือว่าท่านได้ยอมรับ  
เงื่อนไขดังกล่าวแล้ว และจะไม่มีข้อพิงร้องใดๆ  
เนื่องจากท่านได้ยอมรับเงื่อนไขในการให้บริการแล้ว

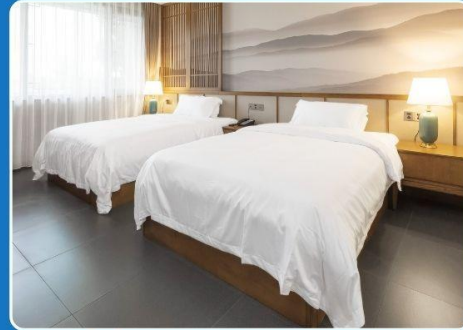
**สำคัญ!!**  
กรุณาอ่านเงื่อนไข  
แนบท้ายโดยละเอียด  
เพื่อประโยชน์สูงสุดของท่าน



## ตัวอย่างประเภทห้องพัก



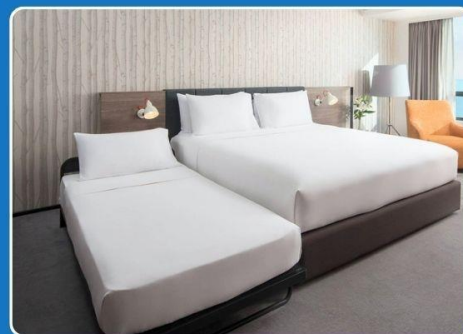
👤 SINGLE (SGL)



👤👤 TWIN (TWN)



👤👤 DOUBLE (DBL)



👤👤+👤 TRIPLE (TRP)

**\*\*รูปภาพห้องพักเป็นเพียงภาพสื่อถึงประเภทของเตียงเท่านั้น ไม่ใช่ภาพห้องพักจริงสำหรับการเข้าพัก\*\***



2UTFU-TG002 เซ็คอินธรรมชาติสุดปัง เฉิงตู-ซีครุณี-ปี้ฝิงโกว-จัวจ้ายโกว 6วัน 5คืน \*ไม่ลงร้านช้อปปิ้ง\* โดยสายการบิน Thai Airways (TG)

15.05.2569